



PROPOSTE PER LE SCUOLE A.S. 2024-2025

Il Museo del Po è ospitato nella cornice del Palazzo Ducale di Revere, edificio gonzaghesco che il lavoro di volontari locali ha restituito alla comunità in tutto il suo splendore. Gli ampi e caratteristici spazi sono popolati da collezioni geologiche, naturalistiche, etnografiche ed archeologiche relative a tutto il territorio del basso mantovano. Il rapporto con l'ambiente è un tema centrale per comprendere l'evoluzione delle società del passato, così come il nostro presente. Le ricerche archeologiche hanno evidenziato come la presenza umana sia stata continuativa, anche se incostante, in questo ambiente spesso raccontato come difficile e poco ospitale, ma in realtà capace di donare grandi risorse a chi vi sa integrare con cura e rispetto. I reperti esposti raccontano i modi di questa interazione durante un arco cronologico ampissimo: dalla frequentazione dei cacciatori-raccoglitori mesolitici agli insediamenti dei primi agricoltori, dai villaggi fluviali fortificati dell'età dei metalli alle ville romane che sfruttavano il Po per i loro commerci, dalle corti medievali e rinascimentali alla meccanizzazione protoindustriale dell'età moderna.

Se occhi e orecchie a volte non bastano ai più piccoli, il nostro team di archeologi farà loro mettere le mani in pasta, letteralmente! Tramite percorsi ed attività didattiche *ad hoc*, bambini e ragazzi potranno mettersi in gioco sperimentando le tecniche usate dagli antichi per rivivere il passato e comprendere la preziosa eredità collettiva rappresentata dal Museo.



OPZIONE A

Percorso guidato alla scoperta delle collezioni del Museo, con focus specifico da concordare con i/le docenti e piccole attività pratiche.

TEMPI: massimo 1,5 ore

COSTI: € 140 a classe

OPZIONE B

Percorso didattico alla scoperta delle collezioni del Museo, con focus specifico da concordare con i/le docenti e piccole attività pratiche + laboratorio a tema.

TEMPI: visita guidata (1 ora) + laboratorio (1 ora) + eventuale pausa merenda

COSTI: € 10/studente per classi ≥ 16 alunni paganti (gratuito per eventuali studenti H). Per classi più piccole preventivo su richiesta.

Museo del Po - Via E. de Amicis 1 - Revere (MN)

PER INFO E PRENOTAZIONI
didattica@reveremuseodelpo.it



Ass. Pro Loco Revere
sede Provinciale Uspfl.
Revere (Mantova)



LE BELLEZZE DELLA PREISTORIA

Scopriremo i segreti della selce, pietra dai mille colori che ha accompagnato i cacciatori-raccoglitori nel lungo e vario cammino dell'evoluzione umana, per poi focalizzarci sul mondo degli agricoltori neolitici. Come vivevano i nostri antenati? Non solo duro lavoro, anche tanto spazio per la creatività! Realizzeremo insieme un oggetto di ornamento preistorico usando materiali naturali.



DALLA PIETRA AL METALLO

Tramite la ricchezza delle collezioni esposte, ci immergeremo nel mondo dei minerali per riemergere nell'età dei metalli. Oltre alla lavorazione di rame e bronzo, esploreremo le varie attività di cui pullulavano i villaggi del tempo: da quelle domestiche a quelle artigianali fino alla gestione del territorio, ma anche indizi di pratiche meno quotidiane e più misteriose. Seguendo le tracce di rituali antichi, modelleremo un oggetto artistico in argilla.



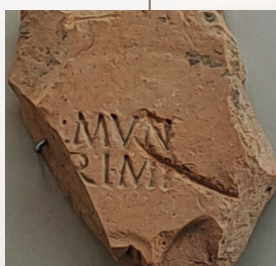
DUEMILA ANNI FA SUL GRANDE FIUME

Prima di treni, aerei e automobili, il Po è stato via di comunicazione e punto di incontro per i diversi popoli che si sono affacciati sulle sue sponde, come testimoniano gli oggetti che ci restituisce. Con le grandi infrastrutture di età romana, produttori, commercianti e artigiani iniziano a sfruttare a pieno la potenzialità di questa posizione strategica. Grazie ai numerosi reperti ospitati all'interno del Museo, rivivremo le attività che animavano l'antico scalo fluviale di Hostilia.



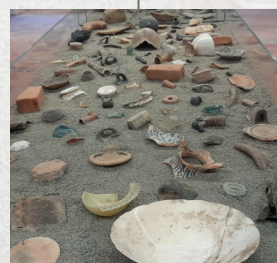
COSE CHE LASCIANO UN SEGNO

Ovunque ci giriamo possiamo trovare un'immagine, un numero, delle lettere, insomma un segno da interpretare. È sempre stato così? Ripercorreremo la passione umana per la comunicazione simbolica, dai suoi albori nella preistoria fino ai primi alfabeti dei popoli storici. Imparando dagli oggetti esposti in Museo, sperimentiamo antichi metodi di scrittura per lasciare anche noi un messaggio nell'argilla.



ARCHEOLOGI PER UN GIORNO

Sotto la guida di un esperto del settore, vestiremo i panni di un team di archeologi, pronti a sporcarci le mani per incontrare e riconoscere le tracce del passato che si nasconde sotto i nostri piedi.



IL MUSEO PER LA SCUOLA

Gli educatori del Museo di Revere sono disponibili per concordare percorsi specifici insieme agli insegnanti

delle scuole del territorio in base alle esigenze delle singole classi. Contattateci per maggiori informazioni!

Museo del Po - Via E. de Amicis 1 - Revere (MN)

PER INFO E PRENOTAZIONI
didattica@reveremuseodelpo.it



Ass. Pro Loco Revere
sede Provinciale Unife
Revere (Mantova)

